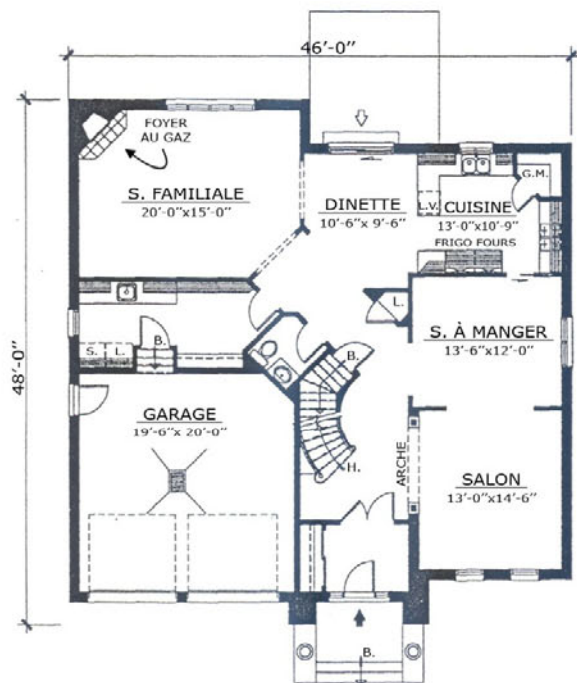
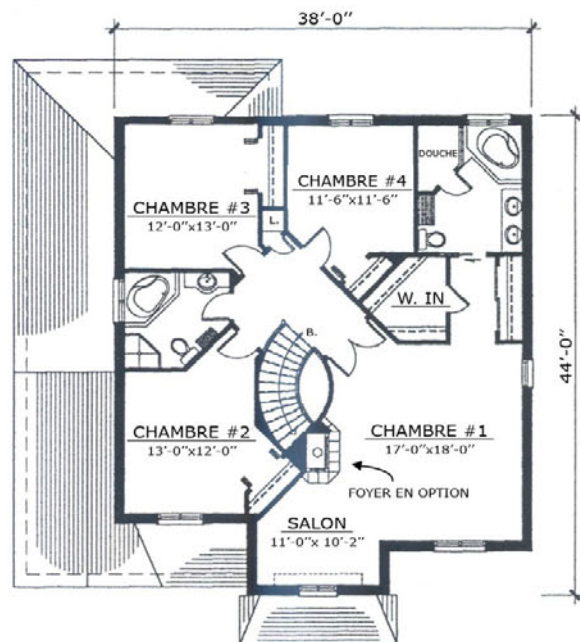




## Le Verdier



Rez-de-Chaussée



Étage

### SUPERFICIE BRUTE

Rez-de-chaussée:	1 560 pi.ca.
Ouverture & Escalier:	51 pi.ca.
Étage:	1 488 pi.ca.
<b>TOTAL</b>	<b>3 099 pi.ca.</b>
Garage:	434 pi.ca.

Complete or partial reproduction forbidden.  
 All measurements or layout are subject to modifications  
 without previous notice.

Reproduction complète ou partielle interdite.  
 Les dimensions ou aménagement sont sujets à modifications  
 sans avis préalable.

